

The background image shows the Veszprém Castle and Cathedral in Hungary. The castle is a large, multi-story building with a red-tiled roof and a central tower. The cathedral is a prominent feature with two tall, dark spires topped with crosses. The buildings are situated on a hillside with greenery and a stone wall in the foreground.

Veszprém város középtopográfiája

Előzmények, célok, a szükséges eszközök

**MMA Magyar Építészeti Múzeum és Műemlékvédelmi Dokumentációs Központ,
Budapest**

Összeállította: Jankovics Norbert

2019. január

Bevezetés

A középtopográfia munkacsoport egy-egy adott település teljes épített állományának feltérképezését, feldolgozását, rövid, tömör, leltárszerű közreadását, gyakorlatilag a teljes épített környezet pillanatképének rögzítését végzi.

A topográfiai munka számára az inventarizáláson, a városszerkezeten, az építészeti kontextusok történeti ábrázolásán túl fontos a tudományos és turisztikai hasznosulás is. A jól elkészített topográfiai kötetet alapirodalomként használhatja a művészettörténész, régész, építész, épületkutató, de a lokálpatrióta, az igényesebb turista, a tanár, a diák, és információforrás lehet a döntéshozók, és a szakhatóságok számára is.

A sokoldalú használhatóság előfeltétele, hogy a kötet tanulmányainak és szócikkeinek magukba kell foglalniuk a legújabb tudományos eredményeket, és ezek beépítésére csak akkor van lehetőség, ha egy-egy, az adott település történetének fontosabb időszakával foglalkozó szakember közreműködik a munkában.

- Veszprém az egyik legnagyobb műemlékállománnyal rendelkező megye, ma több mint 2000 objektum van nyilvántartva valamilyen szintű védettséggel, ebből 1200 műemlék
- Veszprém városában kb. 110 műemlék és 220 helyi védett épület
- A korábbi topográfiai gyakorlathoz képest radikálisan megváltozó válogatási szempontok: nem csak műemlékek, hanem a teljes „épített” és „nem épített” környezet, felső időhatár nincs, csupán földrajzi határok (Veszprém mai közigazgatási területe)
- objektum = minden önálló egységként értelmezhető, feldolgozható, és szócikként megírható épület, épülettömb, közterület (utca, tér), városrész, tömb, köztéri szobor, külterületi lakott hely stb., „darab”

Előzmények és célok

A 2017-ben a Magyar Művészeti Akadémia fenntartásába került Magyar Építészeti Múzeum és Műemlékvédelmi Dokumentációs Központért munkatársai hosszú ideje végeznek műemléki topográfiai munkákat országszerte, a veszprémi munkák korábbi szakaszaiba is többen kapcsolódtak be.

A tervezett munka célja, hogy a legutóbb megjelent városi topográfia (Székesfehérvár műemlékei) kötet hibáiból tanulva, a módszertant kijavítva, a megváltozott igényekhez igazodó sokrétűen használható adatbázis, és arra épülően egy gazdag és látványos történeti kiadvány készüljön.

A kiadáson mellett, párhuzamosan az adatbázis digitális hasznosításának feltételeit is meg kell teremteni. Mobil applikációt és Internetes felületet szükséges fejleszteni a kötet mellé.

A 2011 és 2016 között zajlott, de félbeszakadt topográfiai munka folytatásával 2022-re a tervezett kötet kiadható. A kiadással a következő évben kezdődő, Veszprémben zajló Európa Kulturális Fővárosa programsorozathoz is kapcsolódnánk.

Tervezett tartalom

Előszó a középtopográfia módszeréről és a szerkesztés alapelveiről

I. Bevezető

I.1. Veszprém városa és környezetének természetföldrajzi jellemzői

I.2. Veszprém településtörténete a kezdetektől a Hódoltság végéig

I.3. Veszprém, az újjászülető püspöki székhely a 18- 19. században

I.4. A modern Veszprém a 19. század végétől és a 21. század elejéig

II. Kronológia

III. Leltári rész

III.1. (Történeti városrészek-) Belváros

III.1.1. A vár és erődítései története

III.1.2. A Székesegyház és a Vár egyéb szakrális épületei

III.1.3. A vár egyéb épületei, köztéri szobrai

III.1.4. A Belváros szakrális épületei

III.1.5. A Belváros egyéb középületei

III.1.6. A Belváros egyéb épületei, közterületei, köztéri szobrai

III.1.7. Temető(k)

III.2. (Történeti városrészek-) Dózsaváros

III.2.1. A Temetőhegy szakrális és egyéb középületei

III.2.2. A Temetőhegy egyéb épületei, közterületei, köztéri szobrai

III.2.3. A Pajtakert épületei, közterületei, köztéri szobrai

III.2.4. Temető

III.3. Veszprémvölgy

III.4. (Történeti városrészek-) Jeruzsálemhegy

III.4.1. A Jeruzsálemhegy szakrális és egyéb középületei

III.4.2. A Jeruzsálemhegy egyéb épületei, közterületei, köztéri szobrai

III.4.3. Temető(k)

III.5. (Történeti városrészek-) Egyetemváros

III.5.1. Az Egyetem épületei, köztéri szobrai

III.5.2. Az Egyetemi városrész egyéb középületei

III.5.3. Az Egyetemi városrész egyéb épületei, közterületei, köztéri szobrai

III.5.4. Temető

III.6. Újabb külvárosok

III.6.1. A Füredidomb épületei, közterületei, köztéri szobrai

III.6.2. A Cholnoky-város épületei, közterületei, köztéri szobrai

III.6.3. Az Újtelep épületei, közterületei, köztéri szobrai

III.6.3.1. Az Újtelep déli része (Budapesti úttól délre)

III.6.3.2. Az Újtelep északi része (Budapesti úttól északra)

III.6.4. Jutasi út- Bakonyalja, közterületei, köztéri szobrai

III.6.5. Iparváros és Csererdő, közterületei, köztéri szobrai

III.7. Külterületi lakott helyek, Veszprémhez csatolt falvak

III.7.1. Jutaspuszta épületei, közterületei, köztér szobrai

III.7.2. Szabadságpuszta épületei, közterületei, köztér szobrai

III.7.3. Csatár épületei, közterületei

III.7.4. Gyulafirátót

III.7.4.1. Gyulafirátót szakrális és középületei, építményei

III.7.4.2. Gyulafirátót egyéb épületei, közterületei, köztér szobrai

III.7.4.3. Temető(k)

III.7.5. Kádárta

III.7.5.1. Kádárta épületei, közterületei, köztér szobrai

III.7.5.2. Temető

IV. Mutatók, glosszárrium

IV.1. Személynév mutató

IV.2. Ikonográfiai mutató

IV.3. Patrocínium mutató

IV.4. Helynév mutató

IV.5. Objektum mutató

IV.6. Utcanév konkordancia mutató

V. Rövidítések

V.1. Általános

V.2. Térképek, városképek

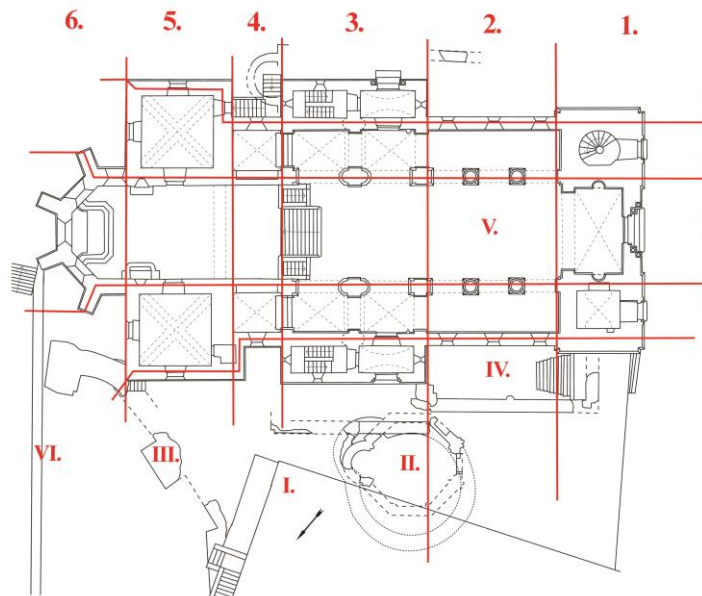
V.3. Egyéb levéltári források

V.4. Bibliográfia



**Veszprém a
középkorban és ma**



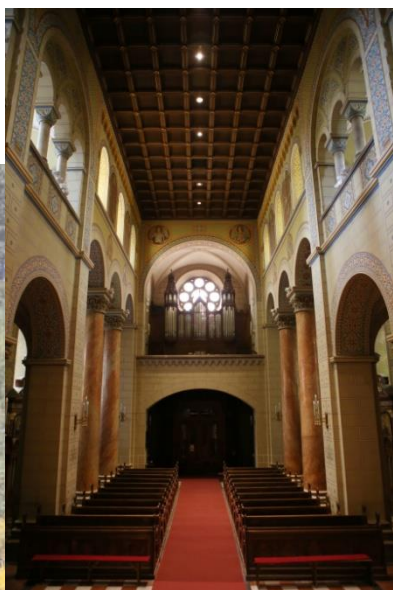


Épületek és épületrészek:

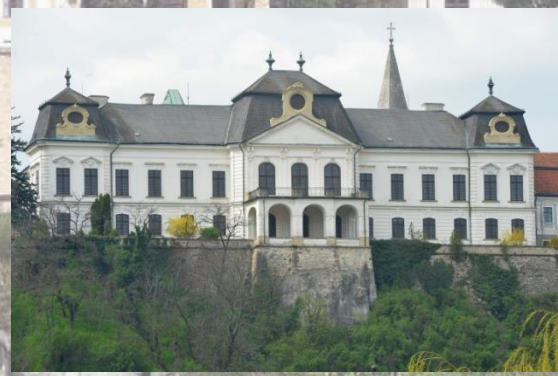
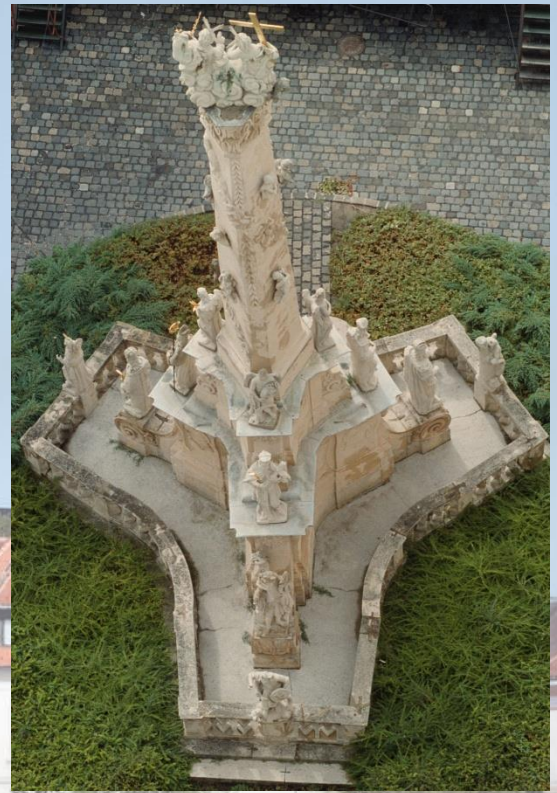
- a** I. Egykori Szeminárium-épület
- A** II. Szent György kápolna, korai és gótikus periódus.
- C** III. Középkori városfal maradványai
- IV. Szentlélek kápolna
- V. Szent Mihály székesegyház
- VI. Északi várfalszakasz.

A székesegyház épületrészei:

- I.A.B.** Nyugati toronypár
- I.C.** Nyugati előcsamok, emeleten orgonakarzat
- 2.A.B.C.** Hosszház háromhajós, három szakaszos nyugati része
- 3.A.a.B.b.** Kétszakaszos keresztzház-szerű bővítvény
- C.3.4.5.6.** Altemplomos főszentély
- A.B.4.** Mellékszentélyek, délen külső sekrestye-lépcsővel
- 5.A.a.B.b.** Sekrestyék



**Kiemelt témák I.
A veszprémi
székesegyház és
környezete**



**Kiemelt témák II.
A veszprémi vár
barokk
épületegyüttese**

Füredi utca 5.



Vár utca 3.



Egyetem utca 11.

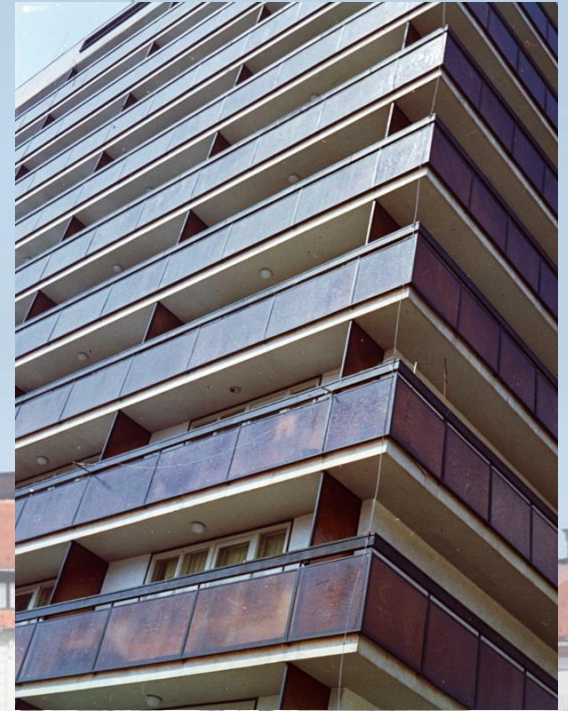
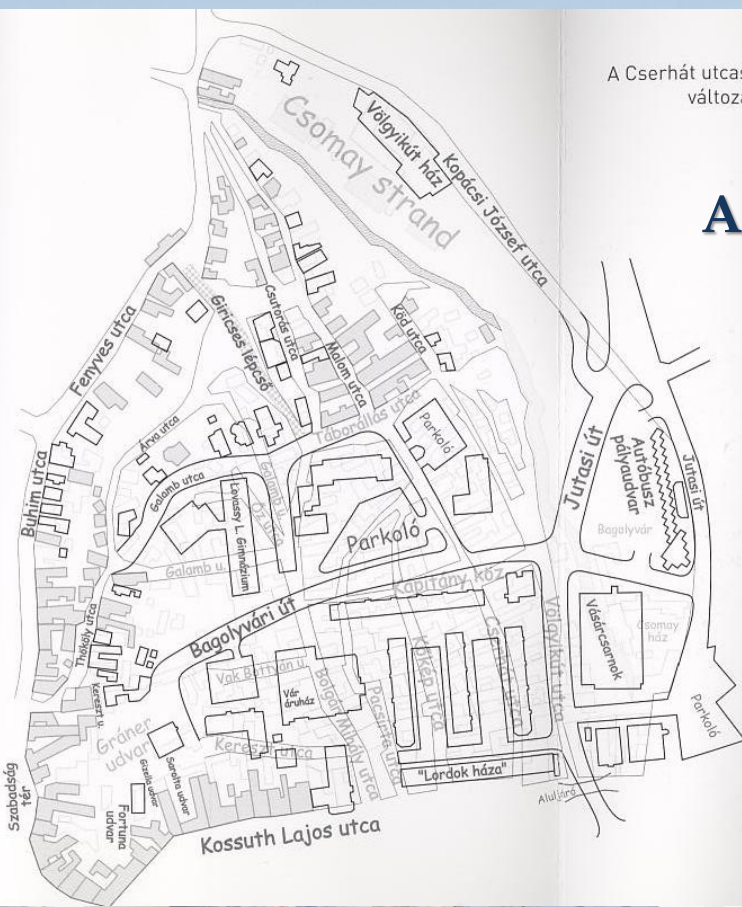


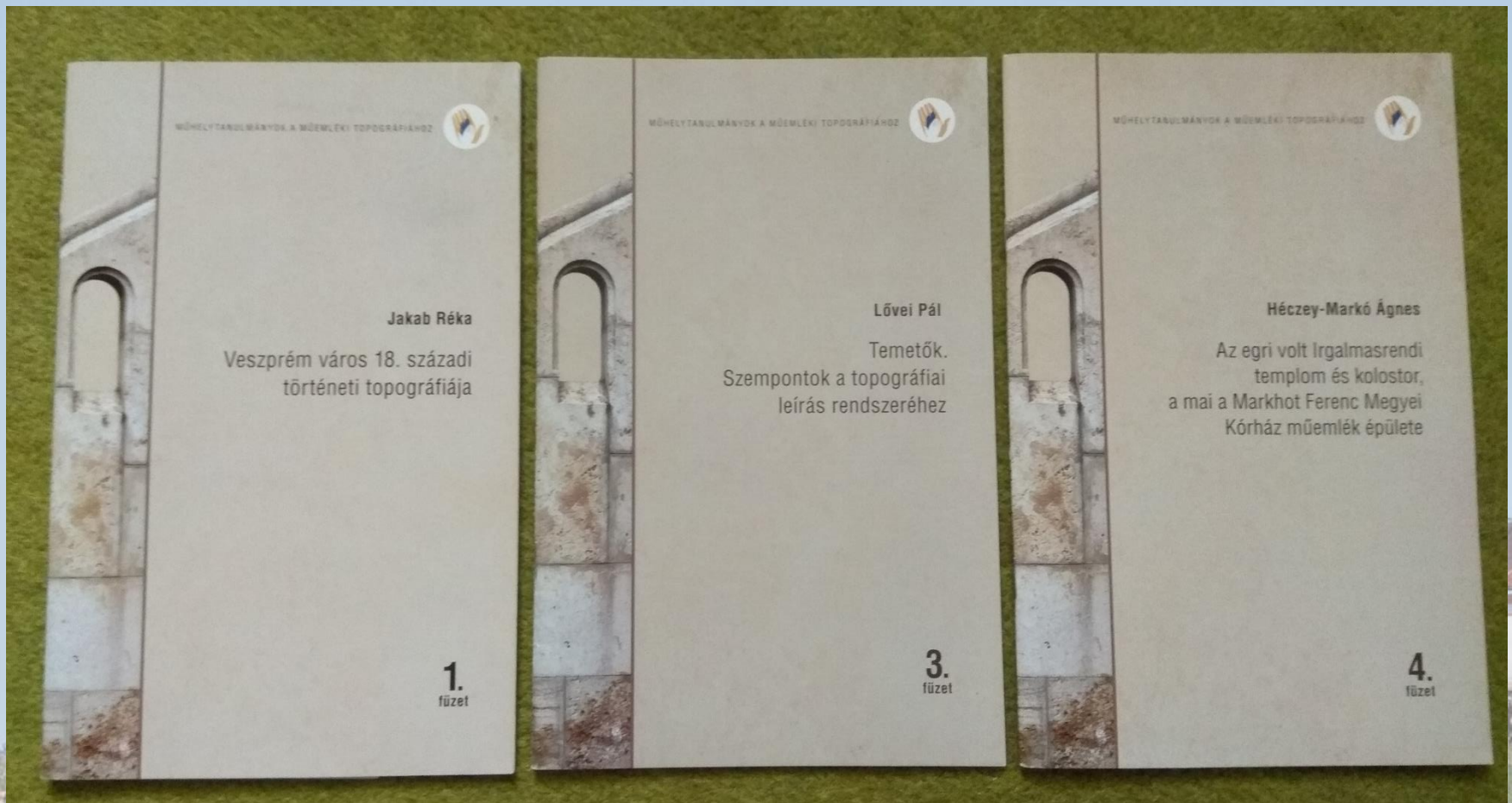
Komakút tér 3.

Kiemelt témák III.
A város fejlődése a 20. század első felében

A Cserhát utcaszerkezetének
változása 1945-2013

Kiemelt témák IV. A város „fejlesztései” 1945 után





A topográfiai munka előkészítő tanulmányainak önállóan megjelent füzetei:

SZÜTS István Gergely: Veszprém ipar- és településszerkezeti változásai a 20. században. Műhelytanulmányok a műemléki topográfiához - 2. füzet

BRUNNER Attila - GOPCSA Katalin: Veszprém város építészete a „hosszú” 19. században. Műhelytanulmányok a műemléki topográfiához - 5. füzet